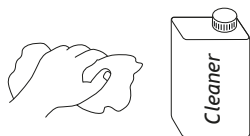


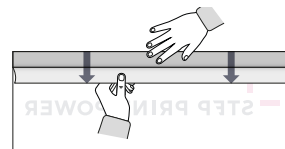
MONTERINGSVEJLEDNING

LILLE KLÆBER

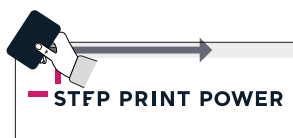
Bør gennemlæses og følges nøje



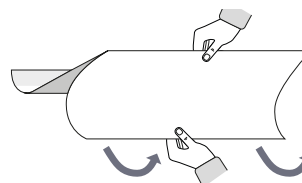
- 1** Rens monteringsfladen grundigt med rensed benzin eller prep-sol.



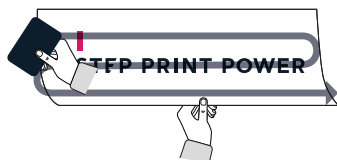
- 2** Fold bagpapiret ca 3 cm. ned og buk kanten flad.



- 3** Placér klæbet på det ønskede sted. Skrab den øverste kan fast med en skraber.



- 4** Træk bagpapiret af. Sørg for at holde fast i klæbet, så det ikke falder ind på monteringsfladen.



- 5** Skrab klæbet fast med den ene hånd. Begynd ovenfra, og hold resten af klæbet ud fra monteringsfladen med den anden hånd.



- 6** Færdigmonteret.

STFP PRINT POWER